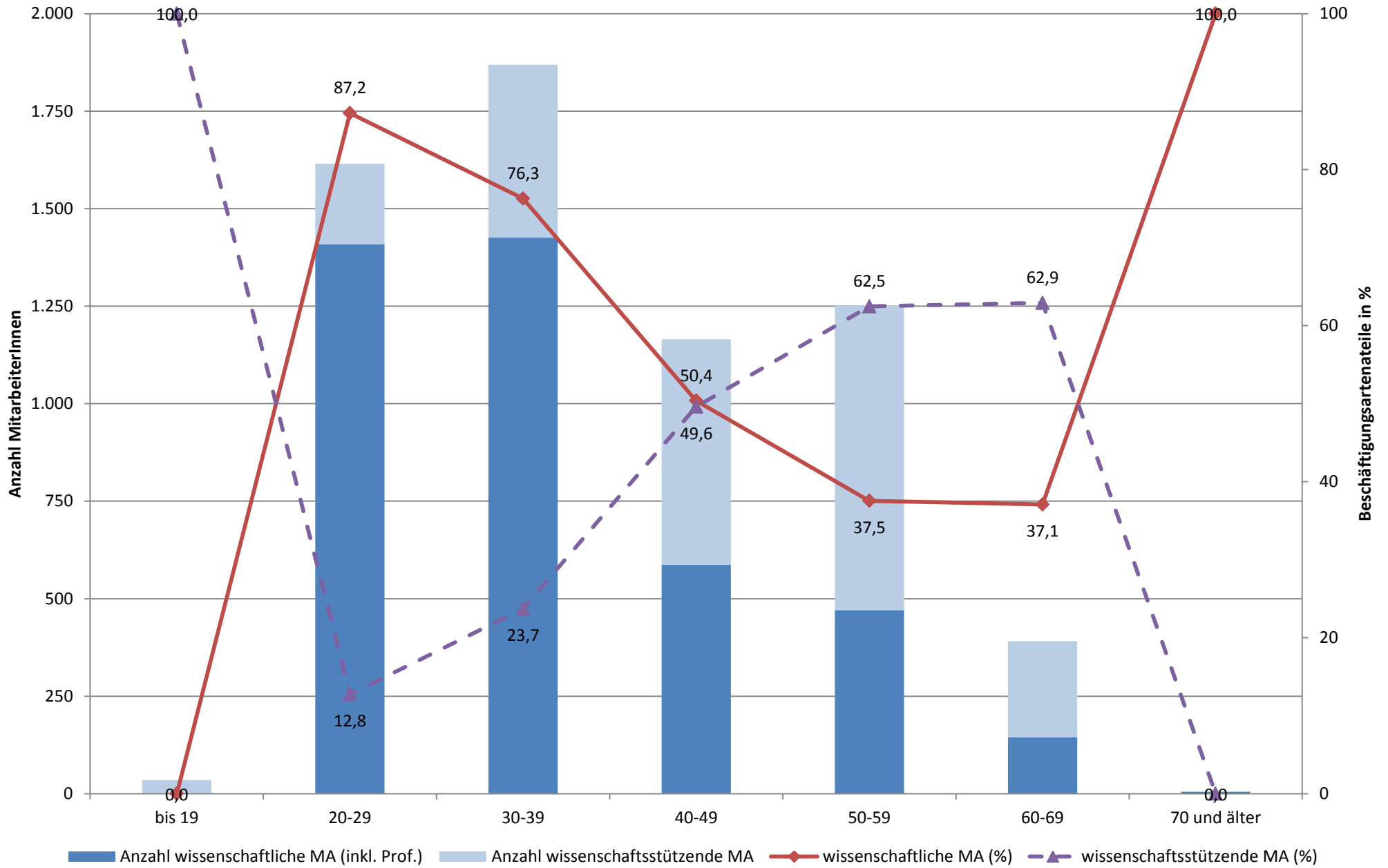


### MitarbeiterInnen nach Altersgruppe und Beschäftigungsart



(Anmerkung: Datenbasis: Stabsreferat Planung, Führungsinformationssysteme, Statistik; Stand 01.12.16, eigene Berechnungen und Darstellung)

### MitarbeiterInnen nach Altersgruppe und Beschäftigungsart

Altersgruppe	wissenschaftliche MA (inkl. Prof.)		nicht-wissenschaftliche MA		Gesamt
	Anzahl	Prozent	Anzahl	Prozent	
19 und jünger	0	0,0	35	100,0	35
20-29	1.409	87,2	206	12,8	1.615
30-39	1.426	76,3	443	23,7	1.869
40-49	587	50,4	578	49,6	1.165
50-59	470	37,5	782	62,5	1.252
60-69	145	37,1	246	62,9	391
70 und älter	5	100,0	0	0,0	5
<b>Gesamt</b>	<b>4.042</b>	<b>63,8</b>	<b>2.290</b>	<b>36,2</b>	<b>6.332</b>

(Anmerkung: Datenbasis: Stabsreferat Planung, Führungsinformationssysteme, Statistik; Stand 01.12.16, eigene Berechnungen und Darstellung)