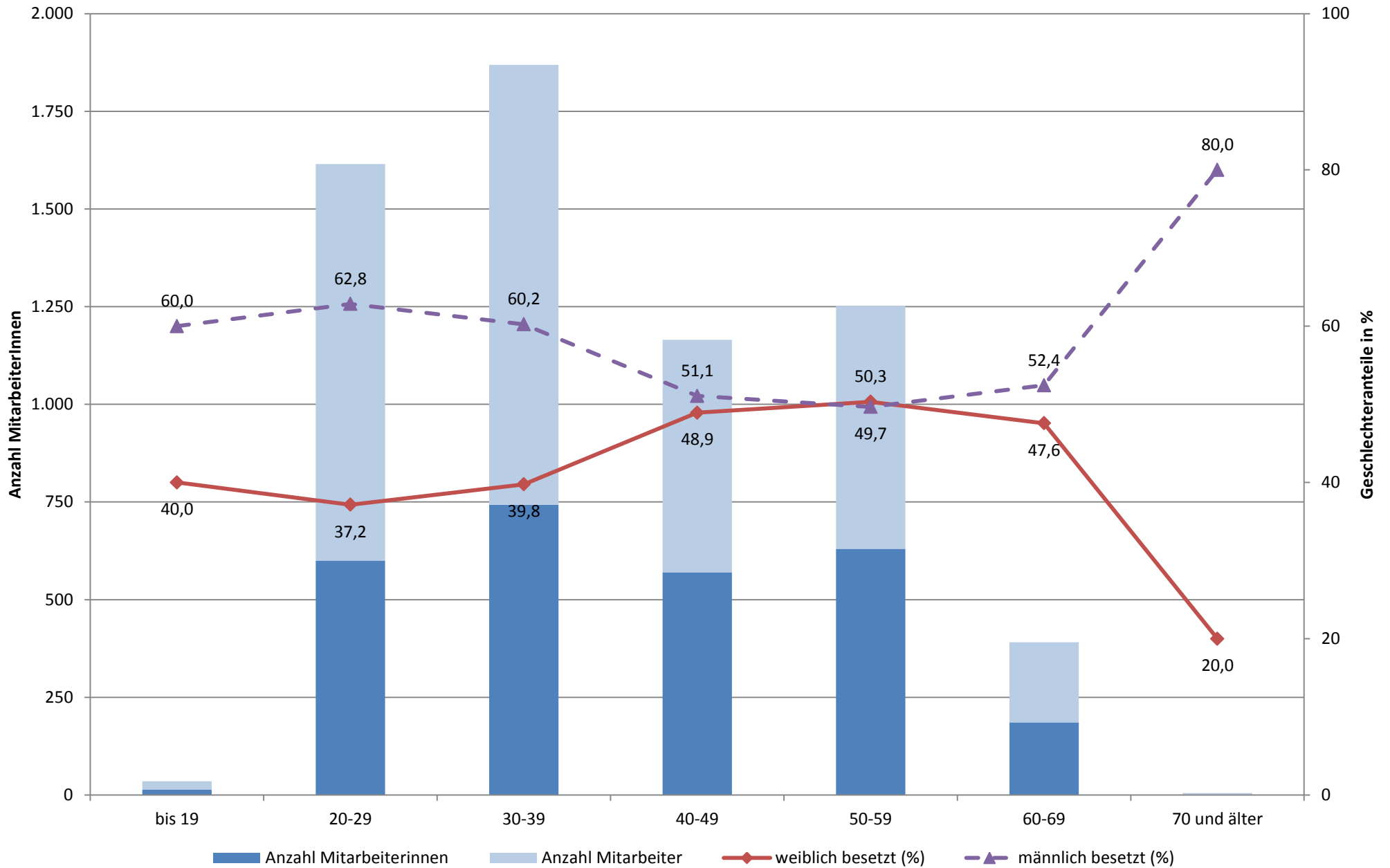


MitarbeiterInnen nach Altersgruppe und Geschlecht



(Anmerkung: Datenbasis: Stabsreferat Planung, Führungsinformationssysteme, Statistik; Stand 01.12.16, eigene Berechnungen und Darstellung)

MitarbeiterInnen nach Altersgruppe und Geschlecht

Altersgruppe	Frauen		Männer		Gesamt
	Anzahl	Prozent	Anzahl	Prozent	
19 und jünger	14	40,0	21	60,0	35
20-29	600	37,2	1.015	62,8	1.615
30-39	743	39,8	1.126	60,2	1.869
40-49	570	48,9	595	51,1	1.165
50-59	630	50,3	622	49,7	1.252
60-69	186	47,6	205	52,4	391
70 und älter	1	20,0	4	80,0	5
Gesamt	2.744	43,3	3.588	56,7	6.332

(Anmerkung: Datenbasis: Stabsreferat Planung, Führungsinformationssysteme, Statistik; Stand 01.12.16, eigene Berechnungen und Darstellung)