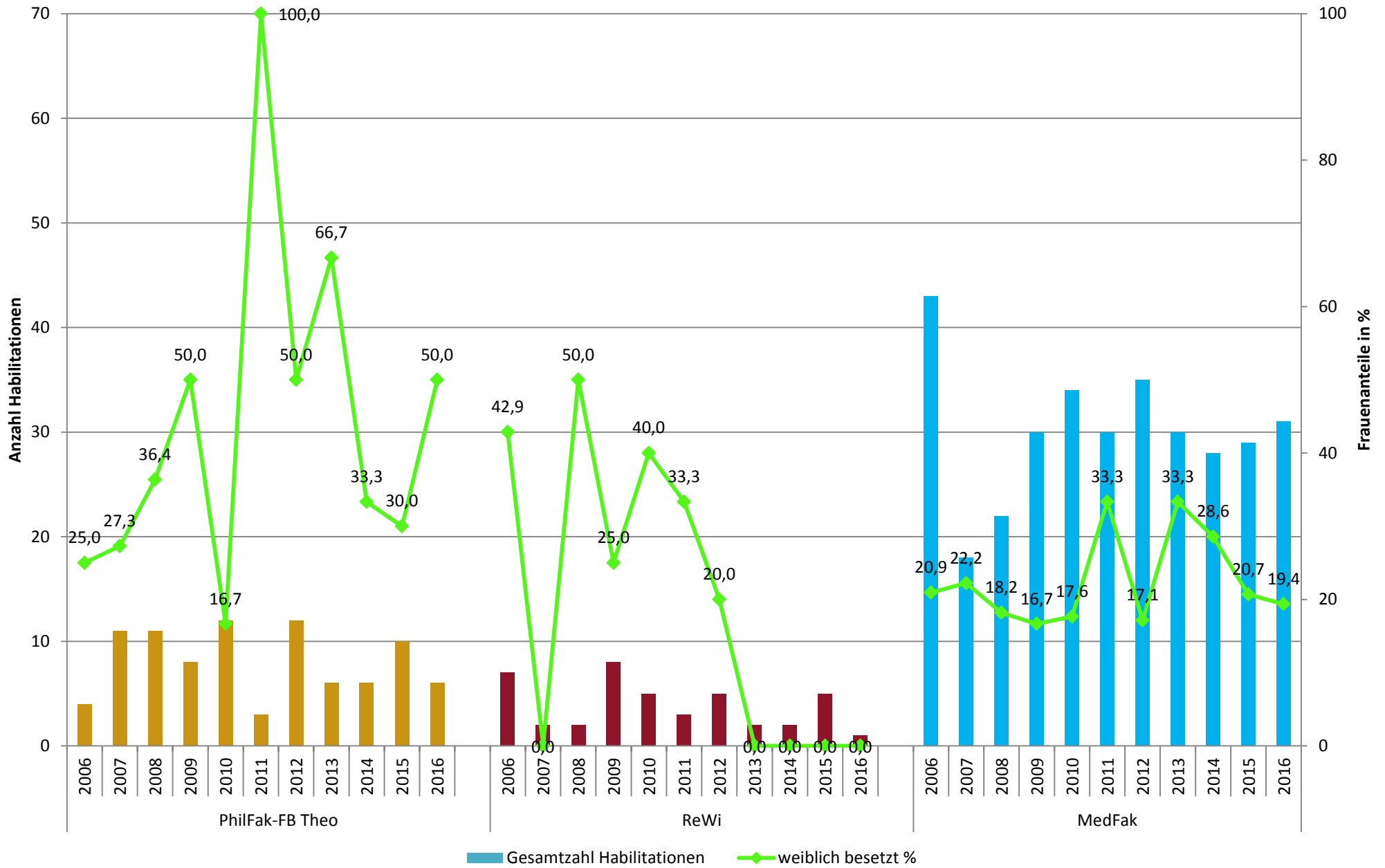
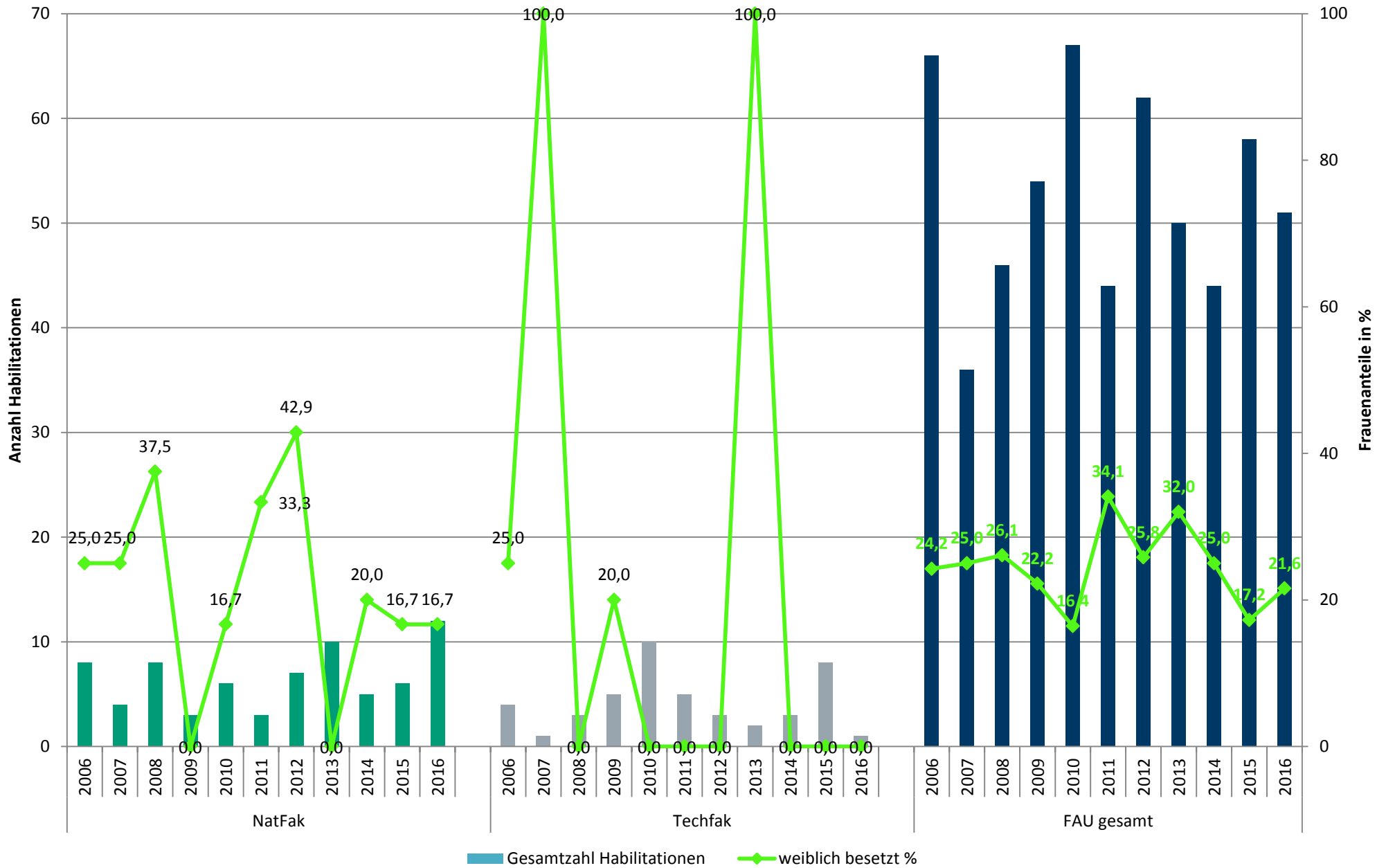


Habilitationen in den Fakultäten (Zeitreihe)



(Datenbasis: Stabsreferat Planung, Führungsinformationssysteme, Statistik; bis Kalenderjahr 2016, Stand: 24.04.17, eigene Berechnungen)

Habilitationen in den Fakultäten (Zeitreihe)



(Datenbasis: Stabsreferat Planung, Führungsinformationssysteme, Statistik; bis Kalenderjahr 2016, Stand: 24.04.17, eigene Berechnungen)

Habilitationen in den Fakultäten (Zeitreihe)
Philosophische Fakultät und Fachbereich Theologie

Prüfungsjahr	Frauen		Männer		Gesamt
	Anzahl	Prozent	Anzahl	Prozent	
2006	1	25,0	3	75,0	4
2007	3	27,3	8	72,7	11
2008	4	36,4	7	63,6	11
2009	4	50,0	4	50,0	8
2010	2	16,7	10	83,3	12
2011	3	100,0	0	0,0	3
2012	6	50,0	6	50,0	12
2013	4	66,7	2	33,3	6
2014	2	33,3	4	66,7	6
2015	3	30,0	7	70,0	10
2016	3	50,0	3	50,0	6

Rechts- und Wirtschaftswissenschaftliche Fakultät

Prüfungsjahr	Frauen		Männer		Gesamt
	Anzahl	Prozent	Anzahl	Prozent	
2006	3	42,9	4	57,1	7
2007	0	0,0	2	100,0	2
2008	1	50,0	1	50,0	2
2009	2	25,0	6	75,0	8
2010	2	40,0	3	60,0	5
2011	1	33,3	2	66,7	3
2012	1	20,0	4	80,0	5
2013	0	0,0	2	100,0	2
2014	0	0,0	2	100,0	2
2015	0	0,0	5	100,0	5
2016	0	0,0	1	100,0	1

Medizinische Fakultät

Prüfungsjahr	Frauen		Männer		Gesamt
	Anzahl	Prozent	Anzahl	Prozent	
2006	9	20,9	34	79,1	43
2007	4	22,2	14	77,8	18
2008	4	18,2	18	81,8	22
2009	5	16,7	25	83,3	30
2010	6	17,6	28	82,4	34
2011	10	33,3	20	66,7	30
2012	6	17,1	29	82,9	35
2013	10	33,3	20	66,7	30

2014	8	28,6	20	71,4	28
2015	6	20,7	23	79,3	29
2016	6	33,3	25	66,7	31

Naturwissenschaftliche Fakultät					
Prüfungsjahr	Frauen		Männer		Gesamt
	Anzahl	Prozent	Anzahl	Prozent	
2006	2	25,0	6	75,0	8
2007	1	25,0	3	75,0	4
2008	3	37,5	5	62,5	8
2009	0	0,0	3	100,0	3
2010	1	16,7	5	83,3	6
2011	1	33,3	2	66,7	3
2012	3	42,9	4	57,1	7
2013	0	0,0	10	100,0	10
2014	1	20,0	4	80,0	5
2015	1	16,7	5	83,3	6
2016	2	16,7	10	83,3	12

Technische Fakultät					
Prüfungsjahr	Frauen		Männer		Gesamt
	Anzahl	Prozent	Anzahl	Prozent	
2006	1	25,0	3	75,0	4
2007	1	100,0	0	0,0	1
2008	0	0,0	3	100,0	3
2009	1	20,0	4	80,0	5
2010	0	0,0	10	100,0	10
2011	0	0,0	5	100,0	5
2012	0	0,0	3	100,0	3
2013	2	100,0	0	0,0	2
2014	0	0,0	3	100,0	3
2015	0	0,0	8	100,0	8
2016	0	0,0	1	100,0	1

FAU gesamt					
Prüfungsjahr	Frauen		Männer		Gesamt
	Anzahl	Prozent	Anzahl	Prozent	
2006	16	24,2	50	75,8	66
2007	9	25,0	27	75,0	36
2008	12	26,1	34	73,9	46
2009	12	22,2	42	77,8	54
2010	11	16,4	56	83,6	67
2011	15	34,1	29	65,9	44
2012	16	25,8	46	74,2	62

2013	16	32,0	34	68,0	50
2014	11	25,0	33	75,0	44
2015	10	17,2	48	82,8	58
2016	11	21,6	40	79,4	51

(Datenbasis: Stabsreferat Planung, Führungsinformationssysteme, Statistik; bis Kalenderjahr 2016, Stand: 24.04.17; eigene Berechnungen)

Prüfungsjahr	Frauenanteile bei Habilitationen in den Fakultäten (Zeitreihe)											
	PhilFak-FB Theo		ReWi		MedFak		NatFak		TechFak		FAU gesamt	
	Anzahl	Prozent	Anzahl	Prozent	Anzahl	Prozent	Anzahl	Prozent	Anzahl	Prozent	Anzahl	Prozent
2006	1	25,0	3	42,9	9	20,9	2	25,0	1	25,0	16	24,2
2007	3	27,3	0	0,0	4	22,2	1	25,0	1	100,0	9	25,0
2008	4	36,4	1	50,0	4	18,2	3	37,5	0	0,0	12	26,1
2009	4	50,0	2	25,0	5	16,7	0	0,0	1	20,0	12	22,2
2010	2	16,7	2	40,0	6	17,6	1	16,7	0	0,0	11	16,4
2011	3	100,0	1	33,3	10	33,3	1	33,3	0	0,0	15	34,1
2012	6	50,0	1	20,0	6	17,1	3	42,9	0	0,0	16	25,8
2013	4	66,7	0	0,0	10	33,3	0	0,0	2	100,0	16	32,0
2014	2	33,3	0	0,0	8	28,6	1	20,0	0	0,0	11	25,0
2015	3	30,0	0	0,0	6	20,7	1	16,7	0	0,0	10	17,2
2016	3	50,0	0	0,0	6	33,3	2	16,7	0	0,0	11	21,6

(Datenbasis: Stabsreferat Planung, Führungsinformationssysteme, Statistik; bis Kalenderjahr 2016, Stand: 24.04.17; eigene Berechnungen)